

# 上半期は3600万円の赤字

上半期の収入は、前年度上半期より、1億5300万円増加の40億5500万円になりました。この収入の増加は、短期財源率が千分の7・12引き上げられて、千分の72・14になり、掛金・負担金等が1億5800万円増加したことによります。

一方、上半期の支出は、前年度上半期より4200万円少ない40億9100万円になりました。老人保健拠出金及び退職者給付拠出金が合計で1億5100万円増加して15億8200万円になりましたが、医療費が6600万円減少して19億6000万円

になったことや、連合会返還金(前年度は1億1600万円)が今年度はないことで、前年度上半期より支出が減少しています。

上半期の収支は3600万円の赤字になっていますが、下半期において、連合会から調整交付金、特別調整交付金及び高額医療交付金(合計3億2000万円)が交付される予定ですので、2億1000万円の当期利益金を見込む当初予算どおりの収支となっております。

組合員の上半期医療費は、前年度より3300万円(3.3%)減少して9億6600万円となっています。

前年度上半期よりも、入院の医療費が600万円(1.9%)増加しています。が、外来は2800万円(4.9%)、歯科は1100万円(9.4%)それぞれ減少しています。

## 外来及び歯科の医療費が減少

## 入院の医療費が大幅に減少

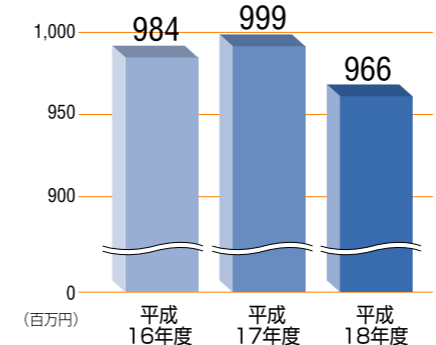
被扶養者の上半期医療費も、前年度より3300万円(3.3%)減少して9億9300万円となっています。

前年度上半期より、入院の医療費は2100万円(6.8%)、外来は700万円(1.3%)、歯科は400万円(4.5%)それぞれ減少しています。

### 組合員

(グラフ1)

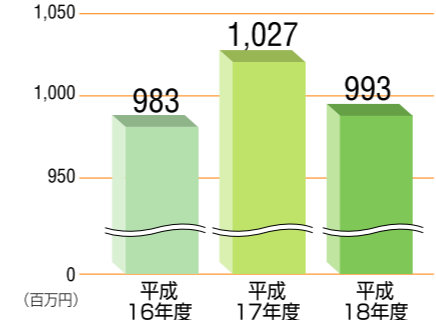
■〈グラフ1〉上半期の医療費(組合員)



### 被扶養者

(グラフ2)

■〈グラフ2〉上半期の医療費(被扶養者)



■上半期の医療費(入院・外来・歯科)

区分	平成17年度(a)	平成18年度(b)	増△減(b)-(a)	
組合員	入院	1,081	987	△94
	外来	58,062	55,155	△2,907
	歯科	12,502	12,495	△7
計	71,645	68,637	△3,008	
被扶養者	入院	308,573	314,347	5,774
	外来	573,788	545,711	△28,077
	歯科	116,792	105,794	△10,998
計	999,153	965,852	△33,301	

# 上半期の病類別医療費

## 組合員

腎尿路及び新生物は増加、呼吸器は減少



組合員の医療費で、前年度上半期より一千万円以上増加しているのは、がんなどの新生物、腎尿路、神経疾患です。特に神経疾患の医療費は79%の増加になっています。逆に一千万円以上減少しているのは、呼吸器、損傷及び歯科です。呼吸器疾患の医療費が二千万円以上減っているのは、昨春の花粉の飛散量が、環境省の観測史上最大の飛散量だった影響で、例年比べて前年度上半期の呼吸器疾患の医療費が多かったためです。

## 被扶養者

循環器は増加、呼吸器は減少

被扶養者の医療費で、前年度上半期より一千万円以上増えているのは、高血圧などの循環器疾患で17%の増加となつています。逆に一千万円以上減少しているのは、呼吸器、周産期、先天性疾患に係る医療費です。

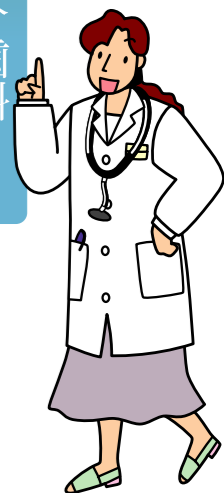
■病類別の主な疾患・症状

病 類	主 な 疾 患 ・ 症 状	病 類	主 な 疾 患 ・ 症 状
(1) 感染症	コレラ、赤痢、結核、ウイルス性肝炎	(11) 消化器(歯科を除く。)	胃潰瘍、胃炎、慢性肝炎、胆石症、膵炎
(2) 新生物	胃癌、大腸癌、肺癌、乳癌、子宮癌、良性新生物	(12) 皮膚	アトピー性皮膚炎、とびひ、じんま疹
(3) 血液	貧血、血小板減少症、血液凝固障害、血友病	(13) 筋骨格	腰痛症、坐骨神経痛、骨粗鬆症、慢性関節リウマチ
(4) 内分泌	糖尿病、甲状腺腫、パセドウ病、橋本病	(14) 腎尿路	腎炎、腎不全、膀胱炎、前立腺炎、子宮内膜症
(5) 精神	統合失調症、躁うつ病、認知症、アルコール中毒	(15) 妊娠	流産、子宮外妊娠、切迫流産、早産、帝王切開
(6) 神経	自律神経失調症、パーキンソン病、アルツハイマー病、てんかん	(16) 周産期	未熟児、胎児発育遅延、出産外傷、出産児仮死
(7) 眼	結膜炎、白内障、遠視、近視、老視、緑内障	(17) 先天性	心室中隔欠損症、無脳症、ダウン症候群
(8) 耳	外耳炎、中耳炎、内耳炎、難聴	(18) 分類否	詳細不明の頬脈、不明熱、乳幼児突然死症候群
(9) 循環器	高血圧、狭心症、心筋梗塞、心不全、脳梗塞	(19) 損傷	頭蓋骨骨折、熱傷、日射病、外傷性ショック
(10) 呼吸器	急性鼻咽頭炎(かぜ)、肺炎、気管支炎	歯科	う蝕、歯肉炎、歯周炎

■上半期の病類別医療費の状況

組 合 員			病 類	被 扶 養 者		
平成17年度	平成18年度	増 △ 減		平成17年度	平成18年度	増 △ 減
57,445	53,831	△3,614	感 染 症	52,218	52,751	533
132,768	145,735	12,967	新 生 物	78,845	71,928	△6,917
12,604	6,913	△5,691	血 液	8,787	8,208	△579
75,379	65,908	△9,471	内 分 泌	35,727	41,596	5,869
37,517	44,650	7,133	精 神	50,487	53,149	2,662
16,034	28,716	12,682	神 経	26,542	25,373	△1,169
42,310	43,506	1,196	眼	47,056	44,825	△2,231
8,855	8,117	△738	耳	24,221	24,047	△174
132,873	127,576	△5,297	循 環 器	73,149	85,521	12,372
110,875	89,468	△21,407	呼 吸 器	229,031	213,855	△15,176
83,276	76,850	△6,426	消 化 器	46,644	47,244	600
24,498	24,486	△12	皮 膚	45,872	42,516	△3,356
73,861	70,837	△3,024	筋 骨 格	61,192	64,254	3,062
66,114	78,804	12,690	腎 尿 路	45,911	47,425	1,514
18,143	18,389	246	妊 娠	15,460	20,644	5,184
302	137	△165	周 産 期	28,593	16,467	△12,126
295	304	9	先 天 性	33,311	23,203	△10,108
25,207	13,556	△11,651	分 類 否	28,943	23,489	△5,454
55,952	36,628	△19,324	損 傷	63,564	55,305	△8,259
163,900	148,954	△14,946	歯 科	138,729	132,561	△6,168
1,138,208	1,083,365	△54,843	計	1,134,282	1,094,361	△39,921
155,106	154,299	△807	調 剤	176,362	174,720	△1,642
1,293,314	1,237,664	△55,650	合 計	1,310,644	1,269,081	△41,563

(注) 医療費は総医療費である。



# 前年度及び 全国平均との比較

## 受診率が上昇

「受診率」は、花粉症などの呼吸器系疾患が増加したことで、前年度より上昇しています。受診率の全国平均は65.29%で、本組合は64.88%(26位)です。

「一件当たり日数」は、投薬の長期投与制限の原則廃止などにより減少傾向が続いています。一件当たり日数の全国平均は1.93日で、本組合は1.91日(27位)です。

「一日当たり金額」は、医療の高度化などにより増加傾向が続いています。一日当たり金額は全国平均が5,865円で本組合は6,091円(13位)です。

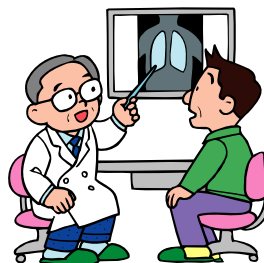
「組合員一人当たり医療費」は、10万2,678円(27位)となり、平成15年度から三年連続で全国平均(10万4,373円)より低い状態が続いています。

「平均給料月額」は、2,006円(0.6%)上昇して、32万3,586円(44位)になりましたが、全国平均(33万9,219円)より1万5,633円低い金額です。

■医療費の3要素・1人当たり医療費・平均給料月額

(単位:%、日、円)

区 分		平成16年度	平成17年度	増△減
医療費の3要素	受診率	61.87	64.88	3.01
	一件当たり日数	1.96	1.91	△ 0.05
	1日当たり金額	6,084	6,091	7
組合員1人当たり医療費		99,572	102,678	3,106
平均給料月額(年度末)		321,580	323,586	2,006



### 受診率

(平成17年度 単位:%)  
(1ヶ月100人当たり受診件数)

1	三重	71.54
2	奈良	70.50
3	愛知	70.27
4	東京	70.26
5	栃木	69.68
6	埼玉	69.22
7	京都	68.92
8	香川	68.28
9	徳島	68.27
10	青森	68.16
11	兵庫	67.55
12	千葉	67.44
13	岩手	67.16
14	山形	67.15
15	岡山	66.95
26	愛媛	64.88
全国平均		65.29

### 1件当たり日数

(平成17年度 単位:日)

1	佐賀	2.20
2	福岡	2.17
3	青森	2.06
3	埼玉	2.06
3	富山	2.06
6	鹿児島	2.02
7	大分	2.00
8	香川	1.99
8	宮崎	1.99
10	広島	1.98
11	徳島	1.97
11	高知	1.97
13	栃木	1.95
13	京都	1.95
13	熊本	1.95
27	愛媛	1.91
全国平均		1.93

### 1日当たり金額

(平成17年度 単位:円)

1	大分	7,503
2	北海道	7,319
3	沖縄	6,707
4	奈良	6,345
5	徳島	6,315
6	島根	6,216
7	高知	6,210
8	熊本	6,156
9	徳島	6,155
10	福井	6,143
11	岩手	6,133
12	秋田	6,124
13	愛媛	6,091
14	山梨	6,046
15	新潟	6,014
16	滋賀	6,001
全国平均		5,865

### 組合員1人当たり医療費

(平成17年度 単位:円)  
薬剤を含む。

1	北海道	117,745
2	福岡	117,612
3	青森	115,899
4	奈良	113,744
5	徳島	111,857
6	佐賀	111,677
7	香川	111,392
8	秋田	111,135
9	広島	110,980
10	岩手	110,352
11	大分	110,038
12	高知	110,006
13	三重	108,412
14	沖縄	107,374
15	兵庫	107,115
27	愛媛	102,678
全国平均		104,373

### 平均給料月額

(平成18年3月末現在 単位:円)

1	東京	361,792
2	大分	356,554
3	広島	352,847
4	神奈川	352,605
5	千葉	352,412
6	栃木	347,964
7	福岡	347,820
8	埼玉	345,265
9	茨城	345,112
10	兵庫	344,894
11	山形	344,019
12	青森	343,408
13	沖縄	341,012
14	宮崎	340,476
15	山口	340,198
44	愛媛	323,586
全国平均		339,219